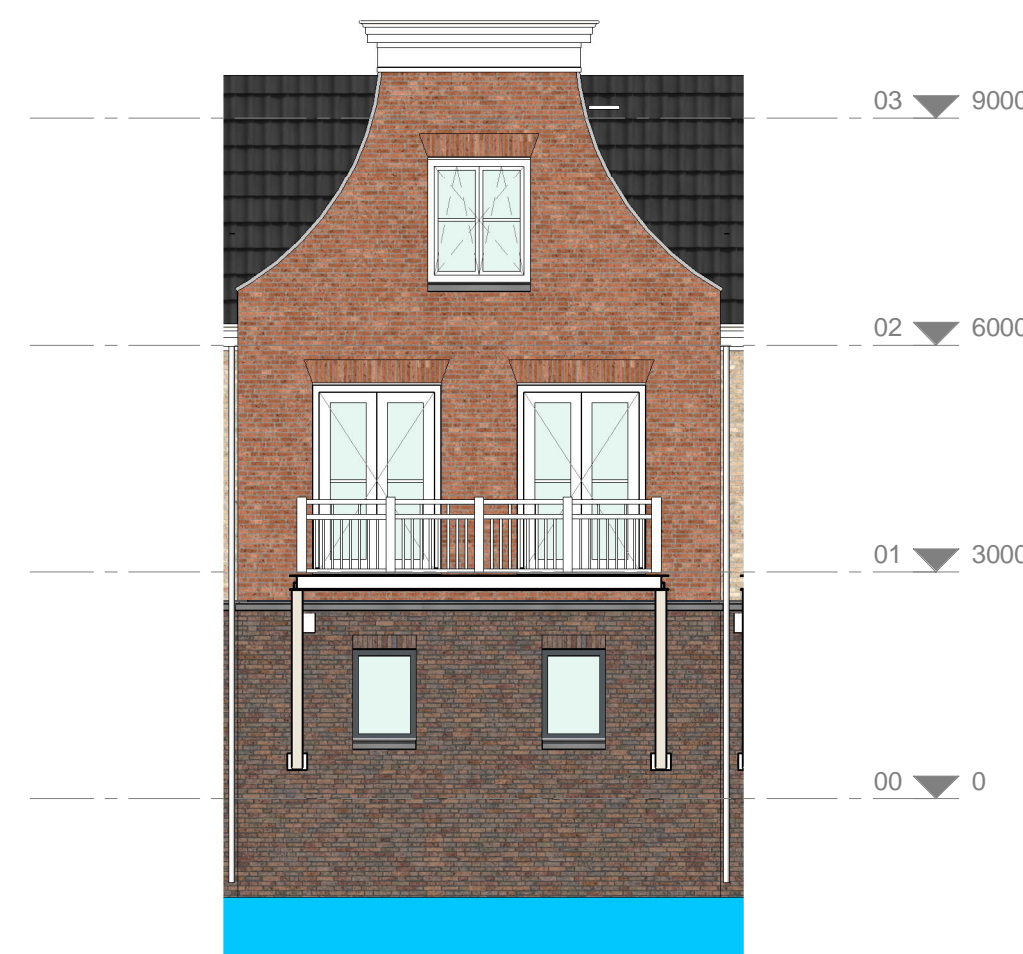




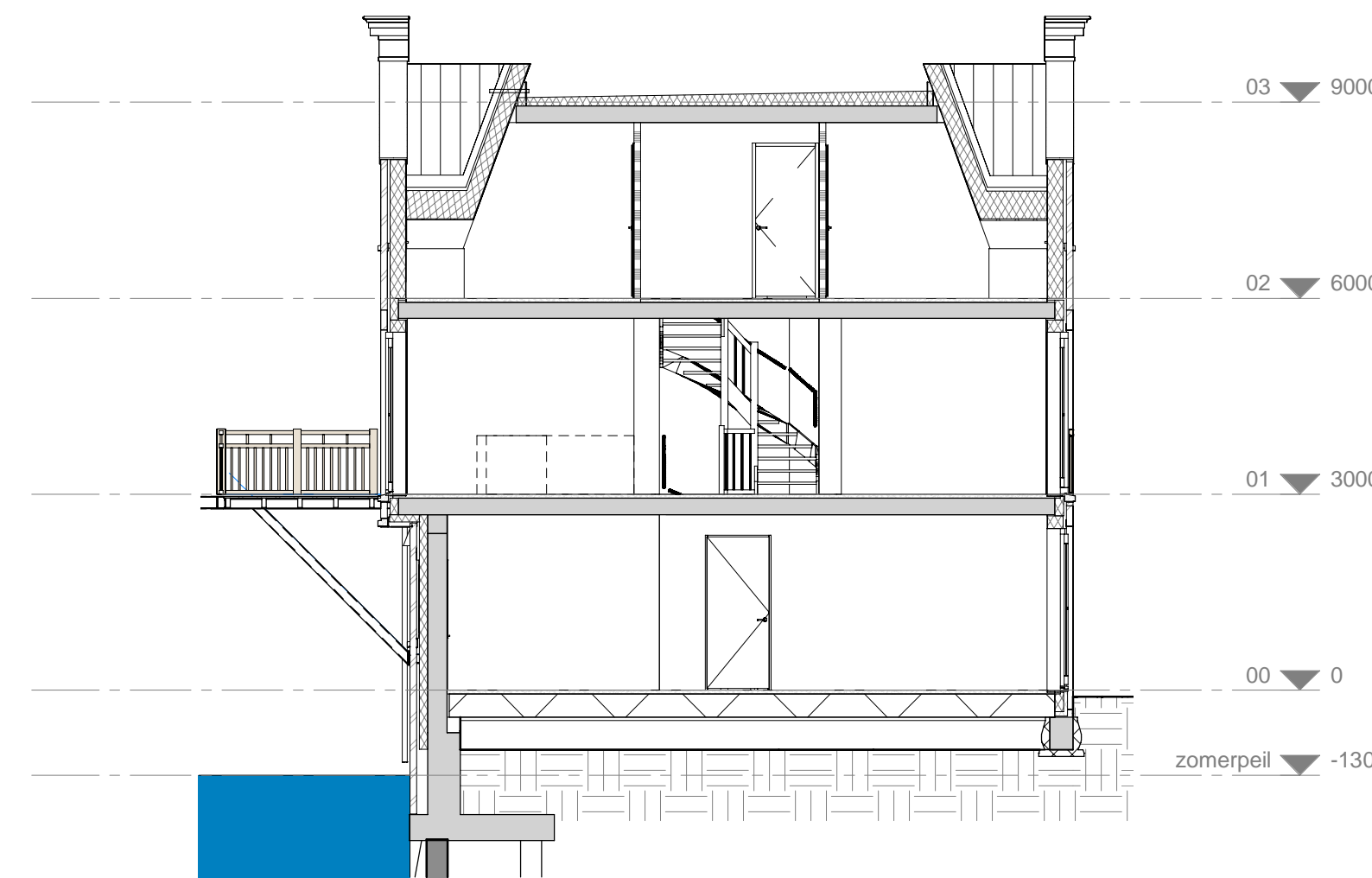
straatgevel

schaal 1:100



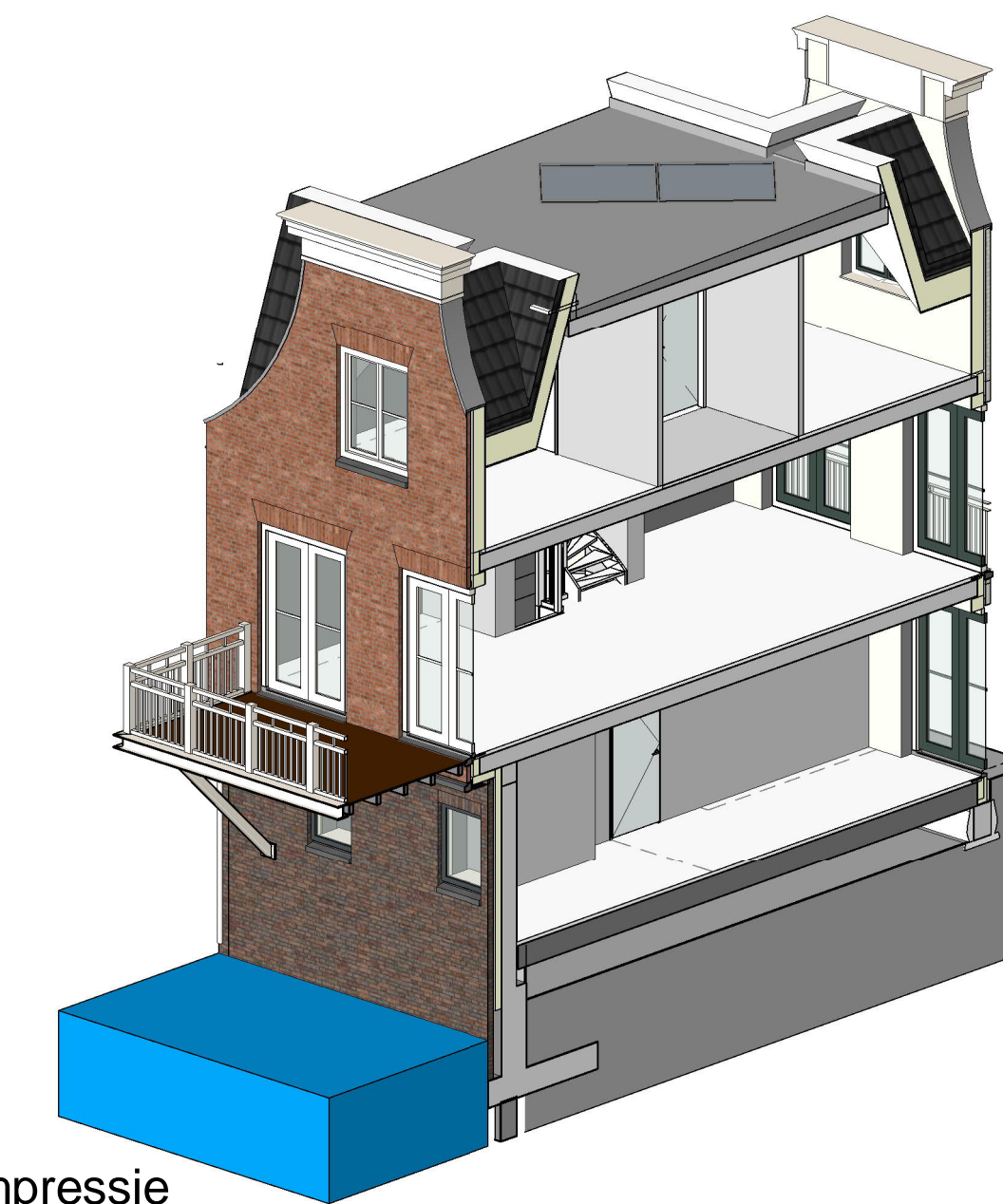
watergevel

schaal 1:100



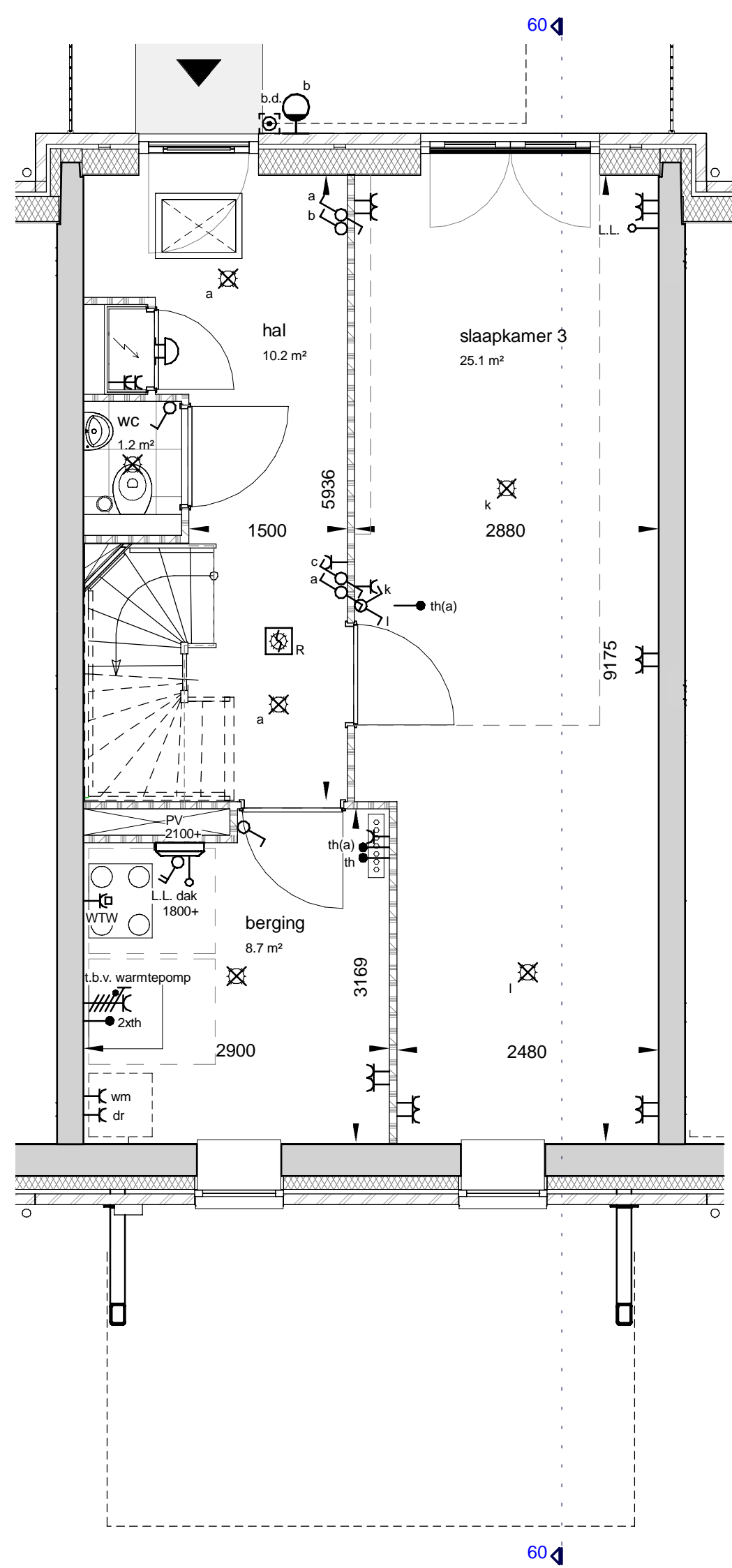
doorsnede

schaal 1:100



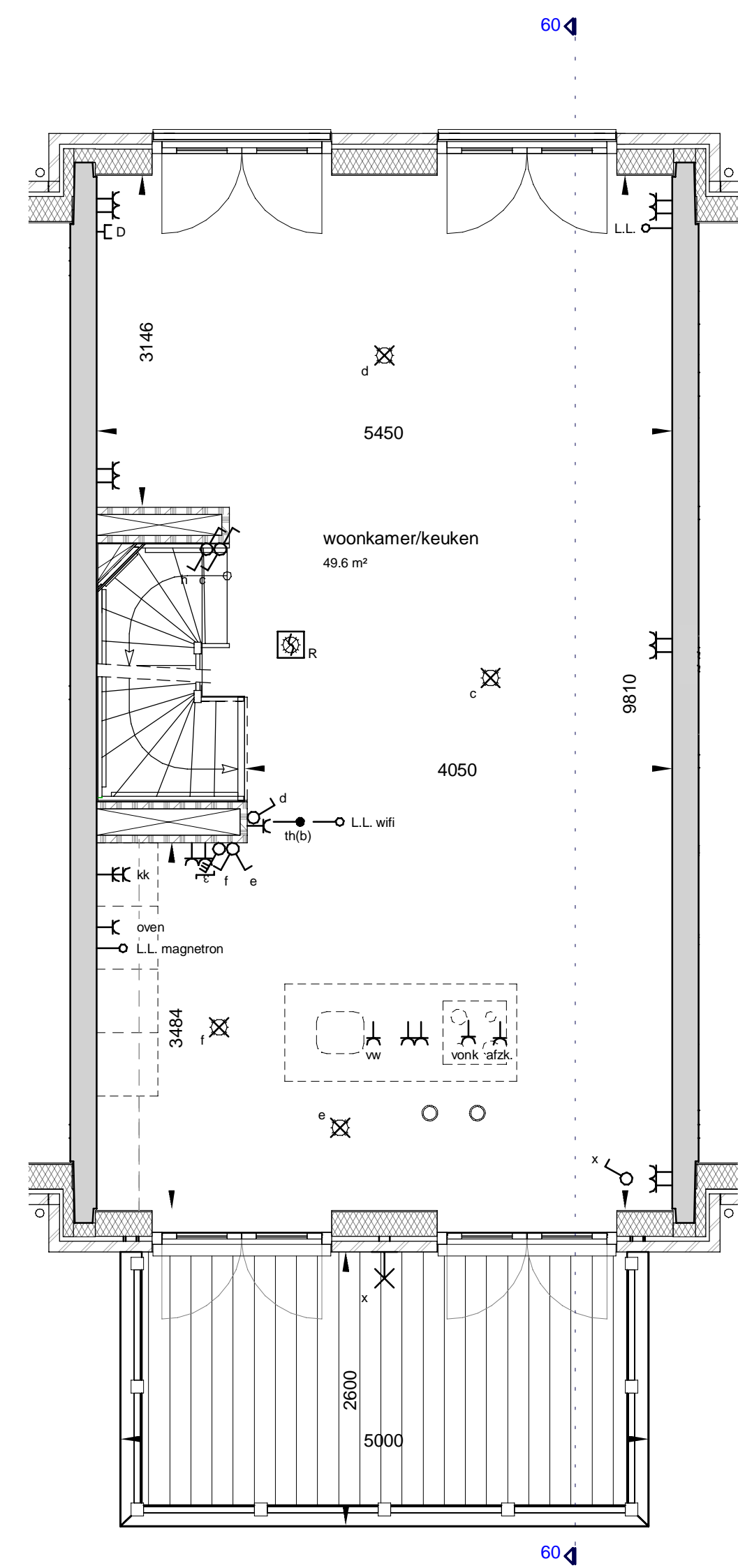
3D impressie

schaal



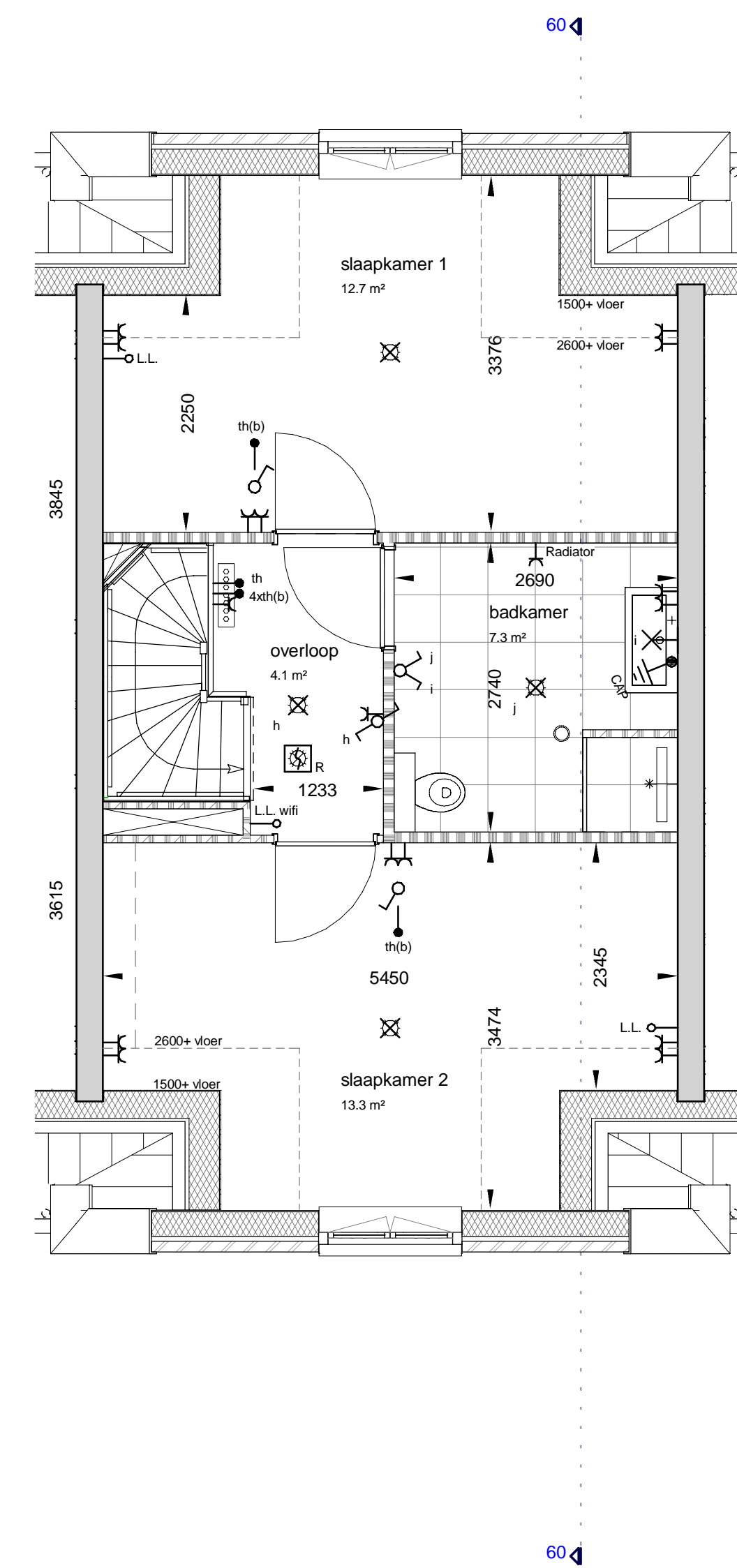
begane grond

schaal 1:50



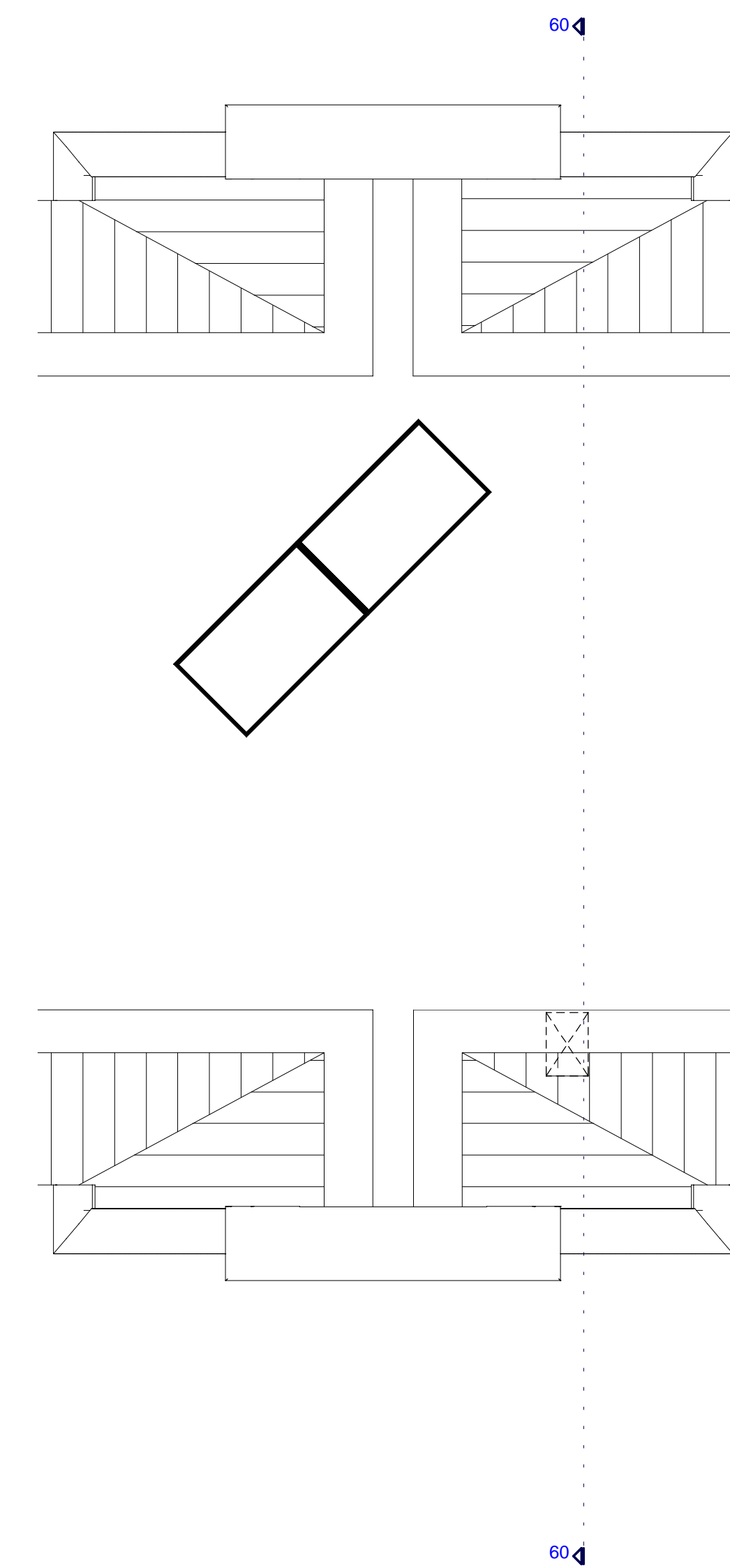
eerste verdieping

schaal 1:50



tweede verdieping

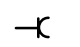



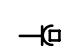
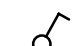
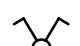
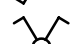
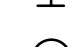
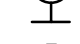
schaal 1:50



dakaanzicht

schaal 1:50

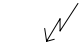

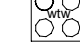
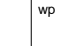
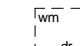

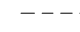
elektrotechnische installatie

-  wandcontactdoos met randaarde - 1 voudig
-  wandcontactdoos met randaarde - 2 voudig in duodoos
-  aansluitpunt - bedraad met een bepaalde bestemming
-  aansluitpunt - onbedraad
-  aansluitpunt 230V - bedraad
-  aansluitpunt 400V - bedraad
-  wandcontactdoos perilex
-  schakelaar - 1 polig
-  serieschakelaar
-  wisselschakelaar
-  serie-wisselschakelaar
-  lichtpunt op centraaldoos
-  aansluitpunt data
-  rookmelder, geplaatst op centraaldoos
-  wandlichtpunt
-  armatuur
-  armatuur waterdicht
-  wandarmatuur
-  centraal aardpunt
-  deurbel
-  beeldrukker

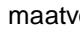

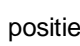
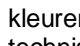
wanden

-  houtskeletbouw
-  beton in het werk gestort
-  isolatiemateriaal
-  gipsblokkenwand
-  gipsblokkenwand, zwaar
-  baksteen metselwerk
-  kalkzandsteen metselwerk

algemeen

-  meterkast
-  cv verdelers (met omkasting op overloop)
-  WTW ventilatie unit
-  opstelplaats warmtepomp voor warmte opwekking (gasloos)
-  opstelplaats wasmachine / wasdroger, gestapeld
-  stippellijn 'krijtstreepmethode'
-  stippellijn ruimtebegrenzing

overig

-  maatvoering is indicatief
-  ventilatie afvoerpunten zijn qua aantal en positie indicatief, toevoerpunten zijn niet weergegeven
-  positie warmtepomp, zonnepanelen en WTW ventilatie unit zijn indicatief
-  Kleuren en materialen zijn indicatief, materiaal en afwerking conform technische omschrijving en technische uitwerking

